

# Etablissement public du parc national des Calanques

## Décision individuelle

N° DI - 2017 - 151

**Pétitionnaire** : Monsieur Renaud DIEHL – Association Sportive des Plaisanciers de Port-Camargue

**Nature de la demande** : Manifestation publique / sportive / régates amiable de voiliers

**Localisation** : Ile du Planier, archipel de Riou, calanques est, Port-Miou, Cassidaigne, île Verte.

### Le Directeur de l'établissement public du Parc national des Calanques,

**Vu** le code de l'environnement, notamment ses articles L.331-4-1 et R.331-19-1 ;

**Vu** le décret n° 2012-507 du 18 avril 2012 modifié créant le Parc national des Calanques et notamment son article 15 ;

**Vu** l'arrêté ministériel du 20 mars 2012 portant application de l'article R. 331-19-1 du code de l'environnement ;

**Vu** la charte du Parc national des Calanques - Volume II fixant les modalités d'application de la réglementation (MARCoeur), notamment son MARCoeur 26 ;

**Vu** l'arrêté ministériel du 23 avril 2013 portant nomination du directeur de l'Établissement public du Parc national des Calanques ;

**Considérant** la demande formulée par Monsieur Renaud DIEHL représentant l'Association Sportive des Plaisanciers de Port-Camargue (ASPPC) le 05 avril 2017 ;

**Considérant** que le directeur de l'établissement public du Parc national peut délivrer des autorisations dérogatoires individuelles pour organiser des manifestations publiques en cœur de parc ;

**Considérant** que les activités projetées sont conformes aux dispositions des textes susvisés ;

### ARRETE

#### Article 1 : Bénéficiaire et manifestation

L'Association Sportive des Plaisanciers de Port-Camargue (ASPPC) représentée par Monsieur Renaud DIEHL, est autorisée à organiser la régates amiable de voiliers dénommée « **BALADE DE L'AMITIE** » qui se déroulera du 19 juin au 1<sup>er</sup> juillet 2017, en partie dans le cœur du parc national, dans **les secteurs de l'îlot du Planier, de l'archipel de Riou, des calanques de Marseille et Cassis dont Port-Miou, de la Cassidaigne et de l'île Verte.**

#### Article 2 : Prescriptions

La présente autorisation est délivrée sous réserve que l'organisateur respecte les prescriptions suivantes :

1. Les **participants devront être tenus informés de leur passage dans le cœur du Parc national** des Calanques et des comportements respectueux qui s'imposent, notamment vis-à-vis de la flore et de la faune.
2. Chaque skipper devra être informé des **principales réglementations nautiques en vigueur**, et notamment du balisage, à l'aide de la carte disponible sur le site internet de l'établissement (Parc national en mer : Principales réglementations nautiques « plaquette\_mer\_web\_juin2015 ») : [http://www.calanques-parcnational.fr/fr/documents?field\\_document\\_category\\_tid=39](http://www.calanques-parcnational.fr/fr/documents?field_document_category_tid=39)
3. Les **mouillages forains éventuellement effectués** par les concurrents devront dans toute la mesure du possible, être effectués **en dehors des herbiers de posidonie et des massifs de coralligène** présents dans la zone concernée, et ce en vue de limiter l'impact sur les fonds (voir cartes annexées). Il est conseillé d'utiliser les bouées fixes d'amarrage installées dans le parc et fixées au fond par un système écologique (Port-Miou)

4. **Aucun déchet** ne devra être abandonné dans le parc.
5. Toute **émission sonore susceptible** de troubler la tranquillité des lieux est **interdite** ; aucune sonorisation ne sera employée.
6. **Aucune forme de publicité**, y compris sur les bouées et bateaux en compétition, ne sera tolérée.
7. Le **survol par des aéronefs est interdit en cœur** de Parc national à moins de mille mètres du sol : les prises de vue réalisées en cœur devront donc l'être avec des dispositifs terrestres ou embarqués.
8. Les **prises de vues devront être exclusivement utilisées dans le cadre de la promotion des événements** faisant l'objet de la présente autorisation ou de celle du bénéficiaire. Toute autre utilisation est interdite.

#### **Article 3 : Durée**

La présente autorisation est délivrée pour la période du 19 juin au 1<sup>er</sup> juillet 2017.

#### **Article 4 : Mesures de contrôle**

La mise en œuvre du présent arrêté peut faire l'objet de contrôle par les agents mentionnés à l'article L.170-1 du code de l'environnement.

#### **Article 5 : Sanctions**

Le non-respect de la présente décision expose le bénéficiaire à des sanctions administratives et des poursuites judiciaires.

#### **Article 6 : Autres obligations**

La présente autorisation est délivrée au titre de la réglementation du Parc national des Calanques et ne se substitue pas aux obligations du bénéficiaire et aux autres autorisations éventuellement nécessaires à l'organisation de la manifestation.

#### **Article 7 : Publication**

La présente autorisation sera publiée au recueil des actes administratifs de l'établissement public du Parc national des Calanques (cf. site : [www.calanques-parcnational.fr](http://www.calanques-parcnational.fr)).

À Marseille, le 16 juin 2017,

Le Directeur de l'Établissement public du Parc  
national des Calanques,



François BLAND

Copie : - Direction Départementale des Territoires et de la Mer des Bouches-du-Rhône  
- Parc national des Calanques, secteurs LOA et LEHM

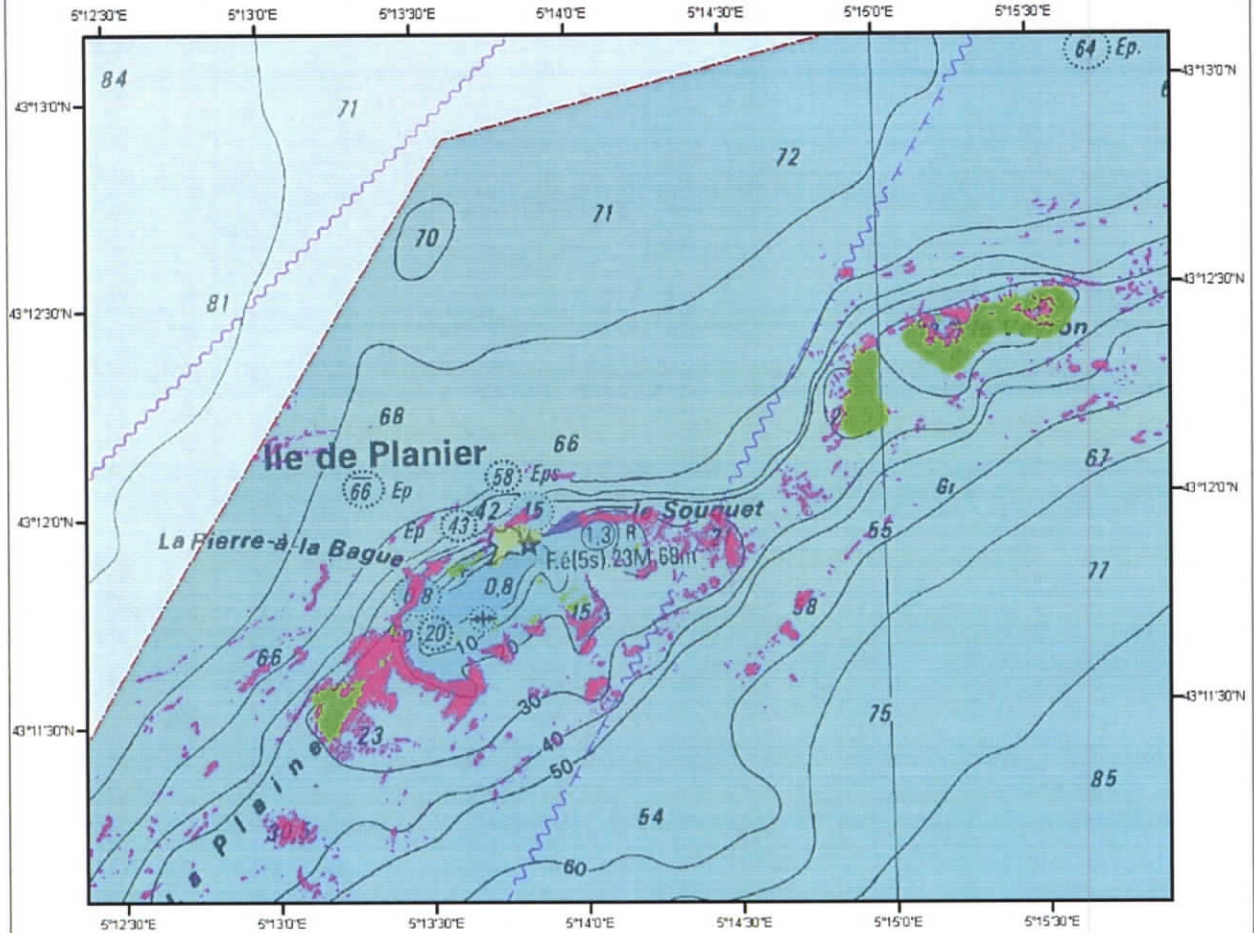
La présente décision peut être contestée par recours gracieux auprès de l'autorité qui la délivre, par envoi recommandé, dans un délai de deux mois à compter de sa notification. Elle peut également être contestée, dans le même délai, devant le Tribunal administratif de Marseille territorialement compétent.

N° DT-2017-151






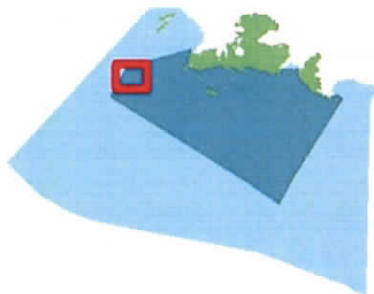
Parc national  
des Calanques

## ILE DE PLANIER HABITATS NATURELS MARINS








### Principaux habitats marins

-  Association de la matte morte de *Posidonia oceanica*
-  Biocénose de l'herbier à *Posidonia oceanica*
-  Coralligène



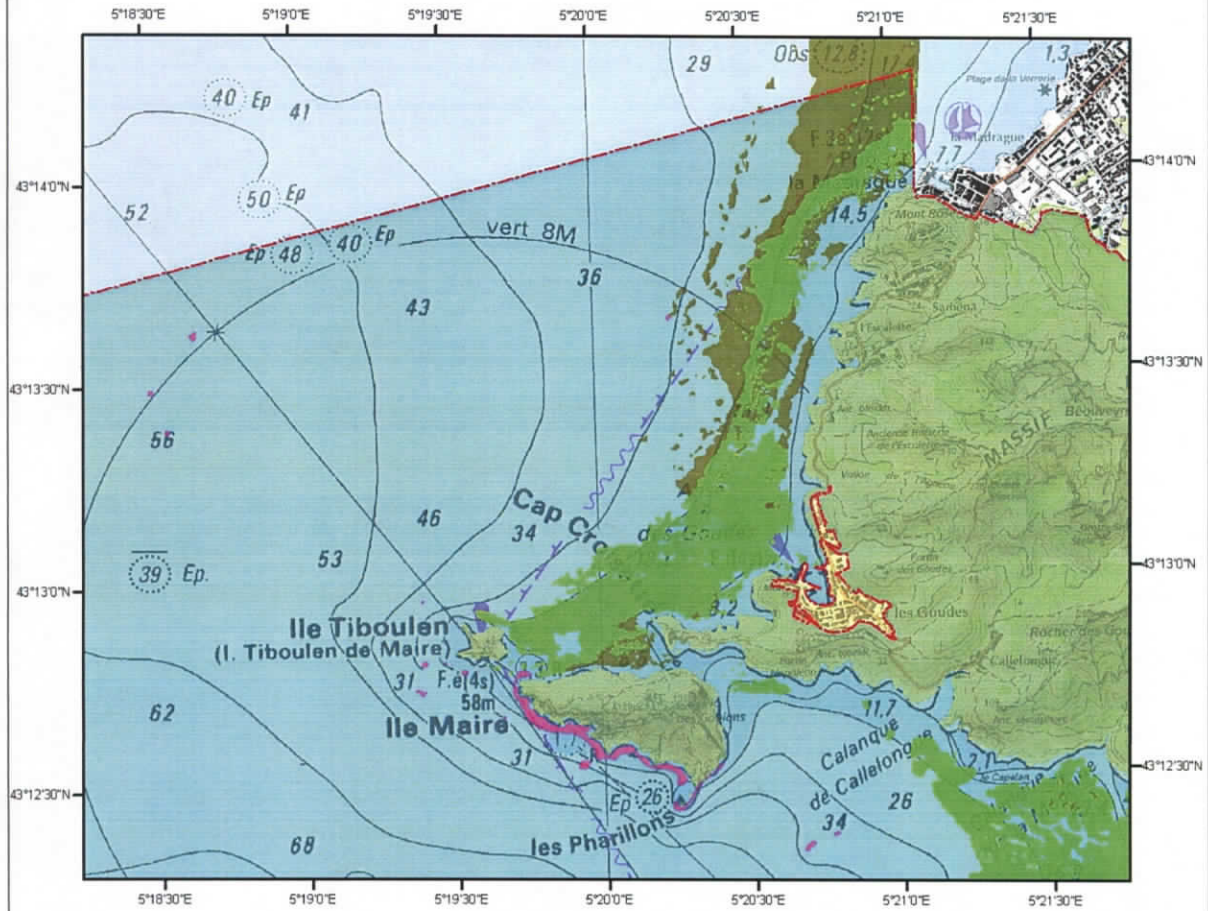
### Légende des périmètres

-  Limite du coeur de Parc national des Calanques
-  Coeur marin
-  Coeur terrestre
-  Aire maritime adjacente
-  Aire d'adhésion

Sources SHCM - AAMP - CARTHAM  
Fond : Se d'ant Ifremer / Réalisation : PN Calanques - AVRIL 2013

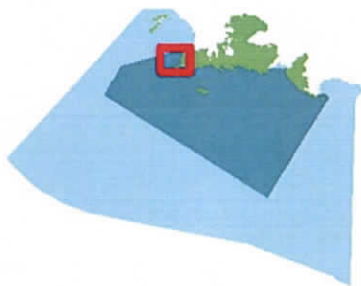
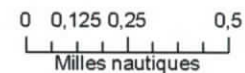
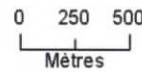


# CAP CROISSETTE HABITATS NATURELS MARINS



### Principaux habitats marins

- Association de la matte morte de *Posidonia oceanica*
- Biocénose de l'herbier à *Posidonia oceanica*
- Coralligène



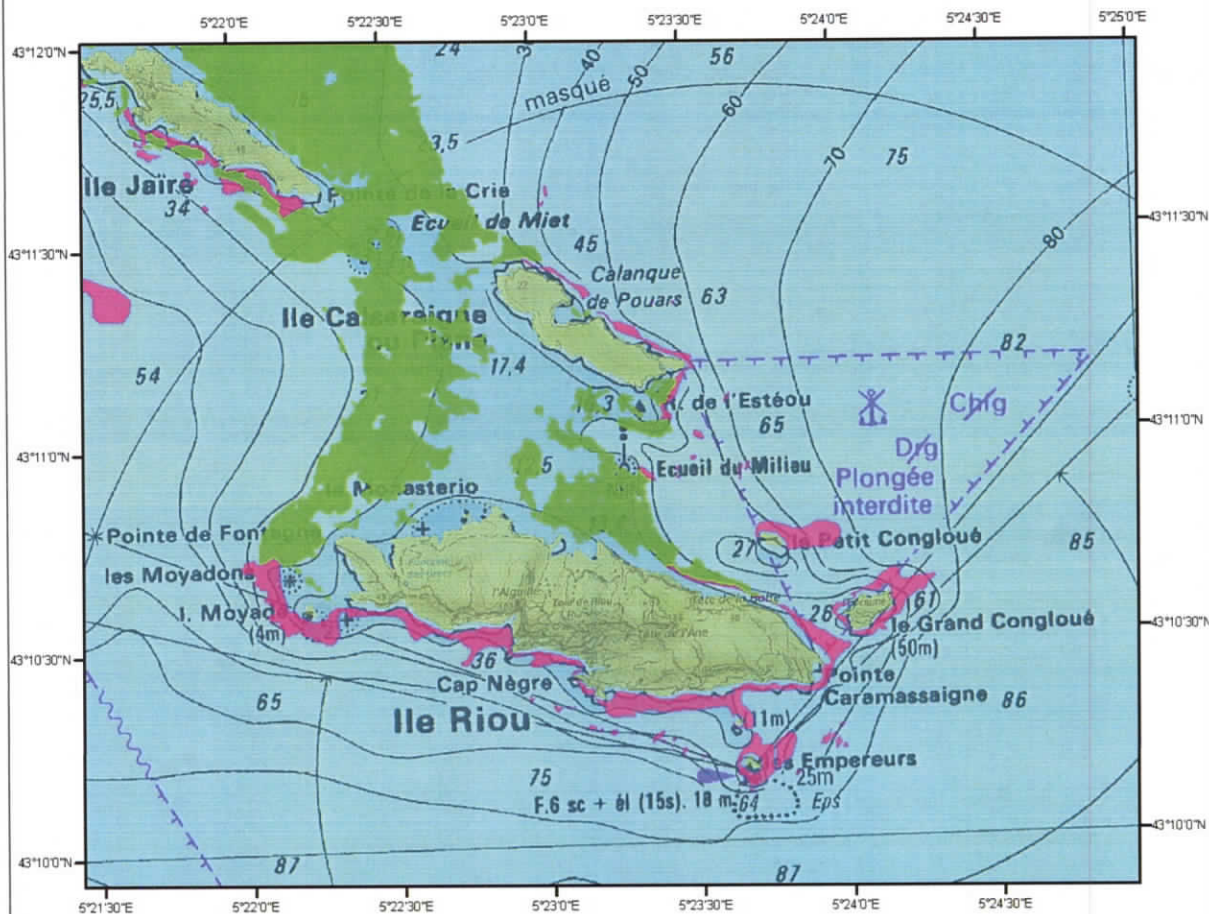
### Légende des périmètres

- Limite du coeur de Parc national des Calanques
- Coeur marin
- Coeur terrestre
- Aire maritime adjacente
- Aire d'adhésion



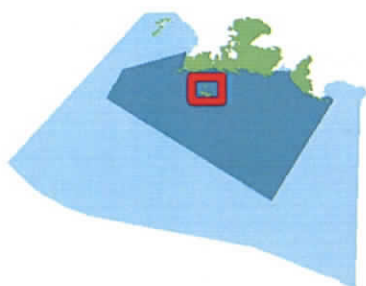
Parc national  
des Calanques

## ARCHIPEL RIOU HABITATS NATURELS MARINS



### Principaux habitats marins

- Association de la matre morte de *Posidonia oceanica*
- Biocénose de l'herbier à *Posidonia oceanica*
- Coralligène



### Légende des périmètres

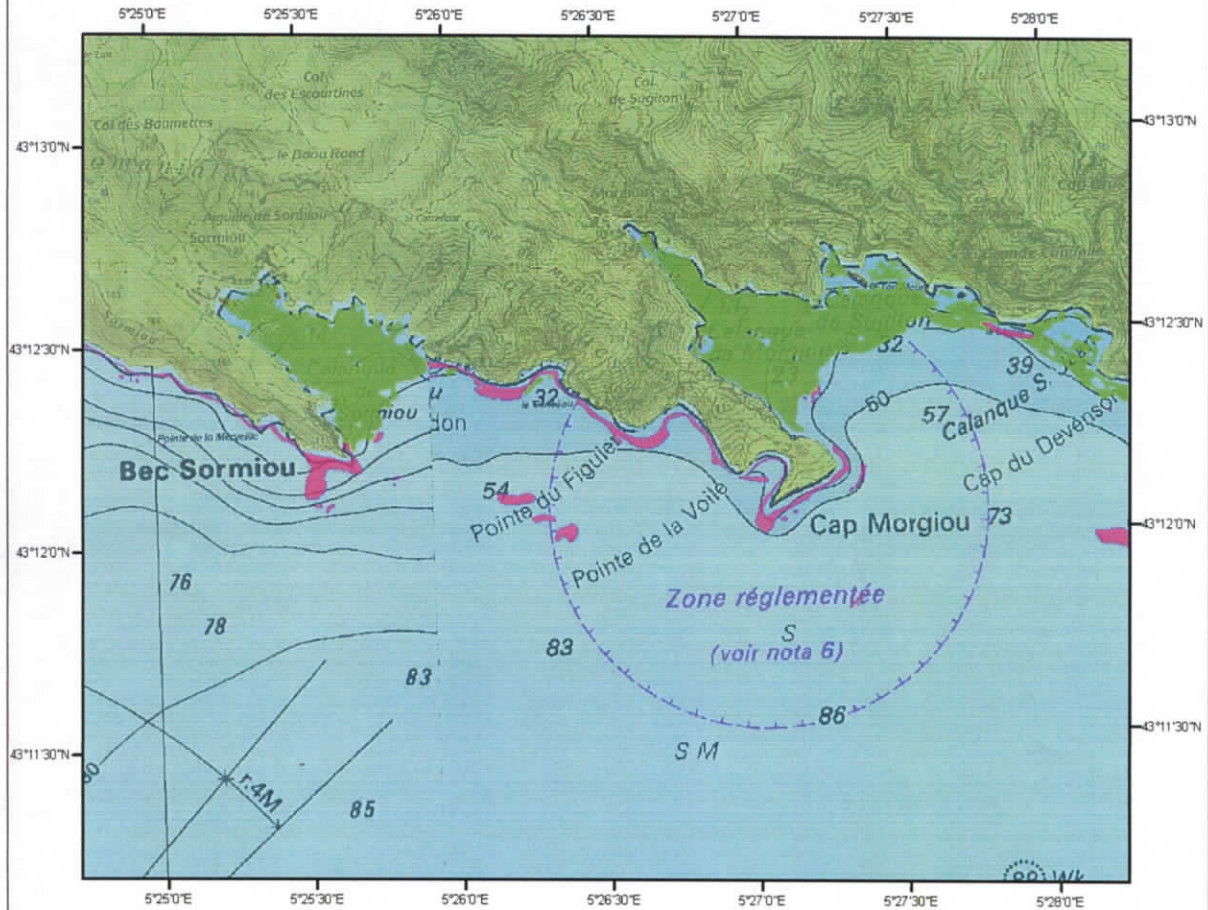
- Limite du coeur de Parc national des Calanques
- Coeur marin
- Coeur terrestre
- Aire maritime adjacente
- Aire d'adhésion

Sources SHOM - AAMP - CARTHAM  
Fond Sextant Ifremer / Réalisation PN Calanques - AVRIL 2013






Parc national  
des Calanques

# CAP MORGIOU HABITATS NATURELS MARINS

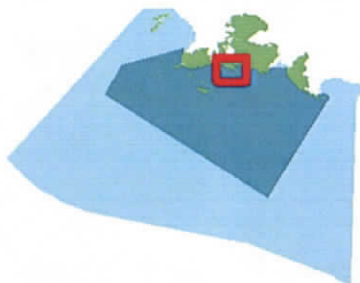


## Principaux habitats marins





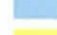
-  Association de la matte morte de *Posidonia oceanica*
-  Biocénose de l'herbier à *Posidonia oceanica*
-  Coralligène

0 250 500  
Mètres

0 0,125 0,25 0,5  
Milles nautiques



## Légende des périmètres

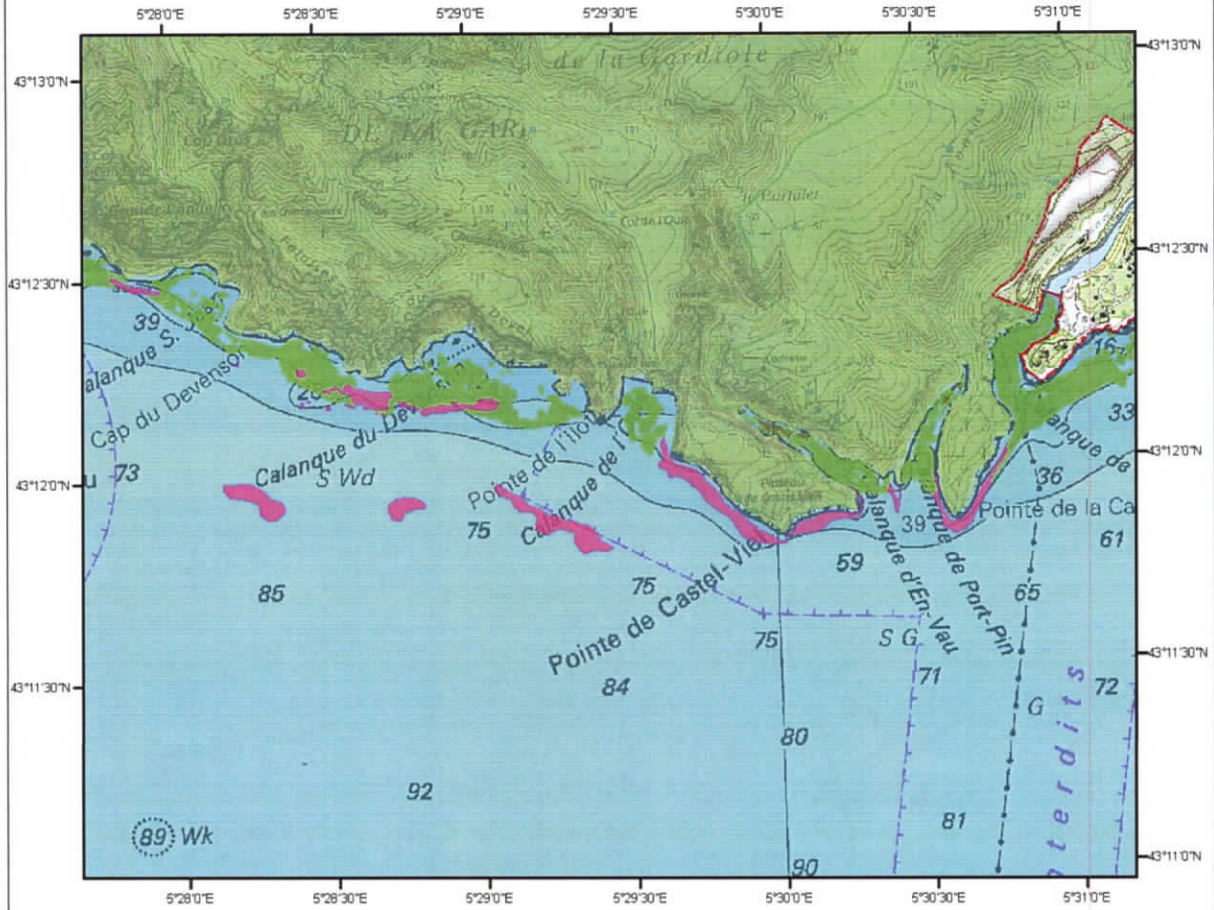
-  Limite du coeur de Parc national des Calanques
-  Coeur marin
-  Coeur terrestre
-  Aire maritime adjacente
-  Aire d'adhésion

Sources SHOM - AAMP - CARTHAM  
Fond : Sextant Ifremer / Réalisation : PN Calanques - AVRIL 2013






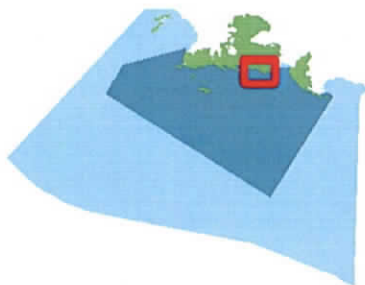
Parc national  
des Calanques

## POINTE DE CASTEL-VIEL HABITATS NATURELS MARINS








### Principaux habitats marins

-  Association de la matte morte de *Posidonia oceanica*
-  Biocénose de l'herbier à *Posidonia oceanica*
-  Coralligène



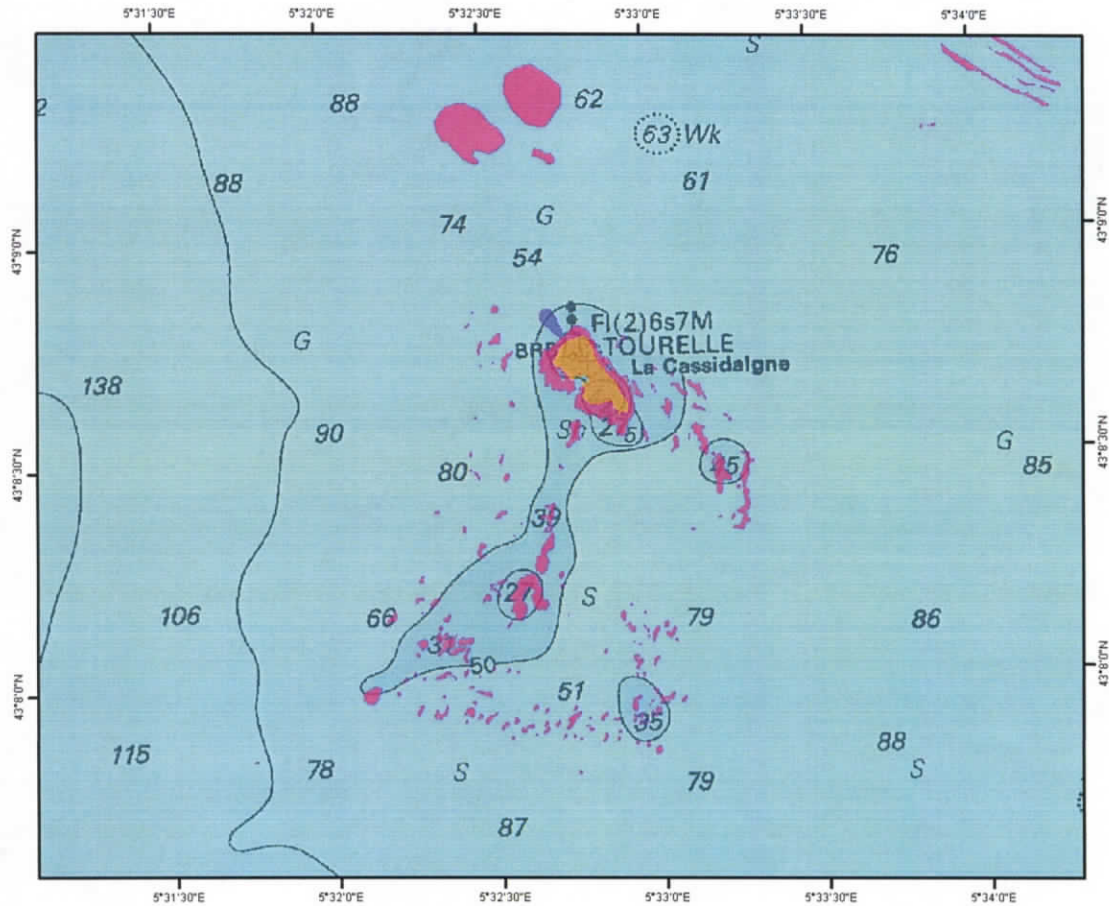
### Légende des périmètres

-  Limite du coeur de Parc national des Calanques
-  Coeur marin
-  Coeur terrestre
-  Aire maritime adjacente
-  Aire d'adhésion

Sources SHOM - AAMP - CARTHAM  
Fond : Sextant Ifremer / Réalisation : PN Calanques - AVRIL 2013

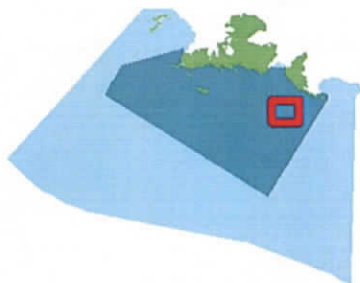


# PHARE DE LA CASSIDAIGNE HABITATS NATURELS MARINS



### Principaux habitats marins

- PEUPLEMENT CORALIGENE
- La roche infralittorale à algues photophiles



### Légende des périmètres

- Limite du coeur de Parc national des Calanques
- Coeur marin
- Coeur terrestre
- Aire maritime adjacente

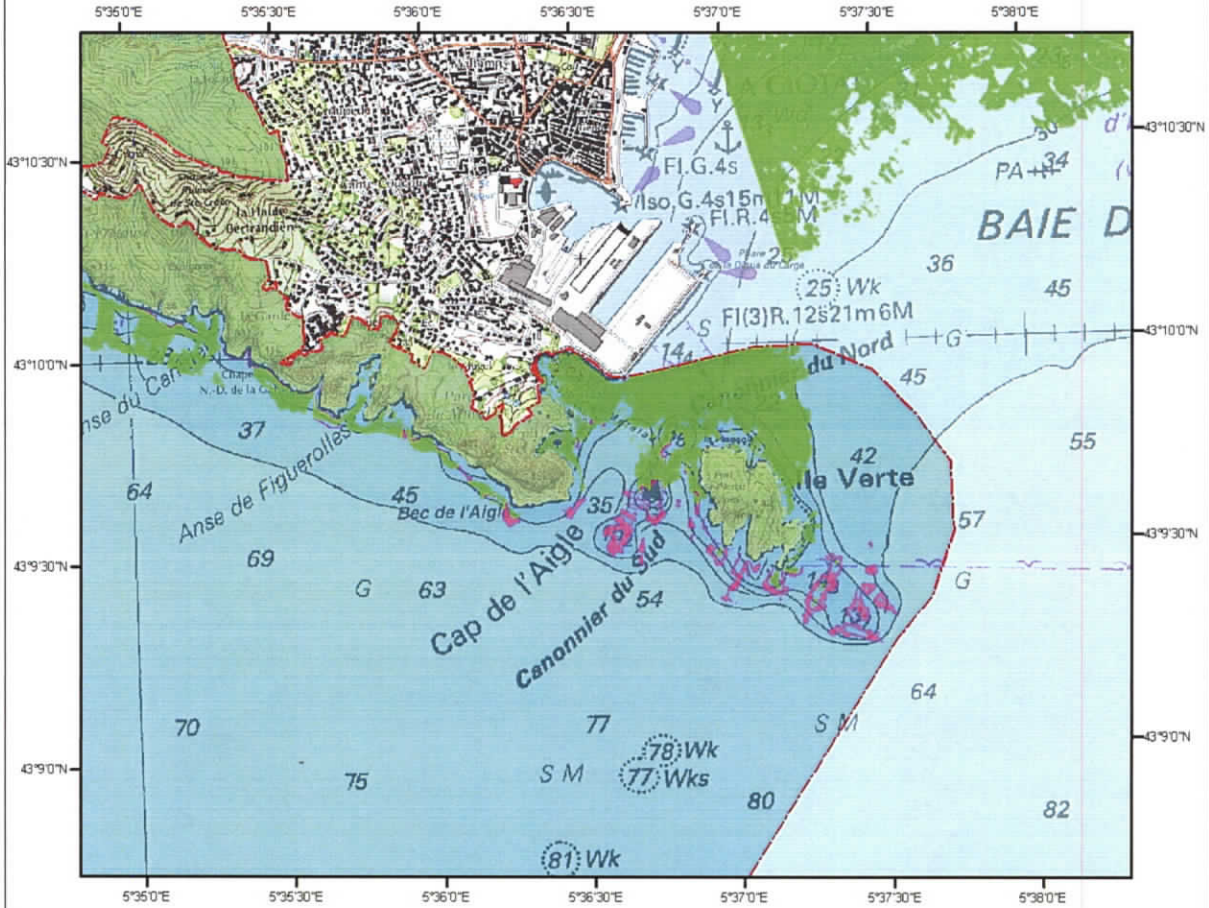
Sources SHOM - AAMP - CARTHAM  
Fond Sextant Ifremer / Réalisation PN Calanques - Mai 2015





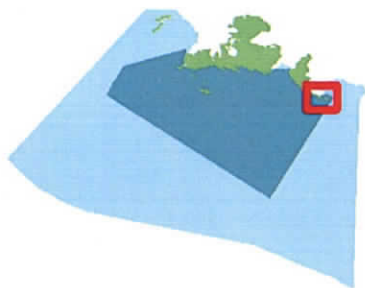
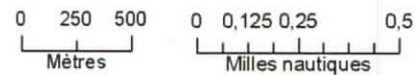
Parc national  
des Calanques

# CAP DE L'AIGLE HABITATS NATURELS MARINS



## Principaux habitats marins

- Association de la matte morte de *Posidonia oceanica*
- Biocénose de l'herbier à *Posidonia oceanica*
- Coralligène



## Légende des périmètres

- Limite du coeur de Parc national des Calanques
- Coeur marin
- Coeur terrestre
- Aire maritime adjacente
- Aire d'adhésion

Sources SHOM - AAMP - CARTHAM  
Fond: Sextant Ifremer / Réalisation: PN Calanques - AVRIL 2013