

## FAUNE MARINE



✓1°- Le poulpe a 8 tentacules ?

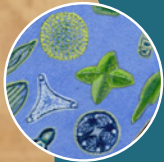


✓2°- La grande nacre de Méditerranée est un poisson ?

✓3°- C'est le mâle hippocampe qui porte les œufs ?



✓4°- Le plancton végétal absorbe de grande quantité de CO2 ?



✓5°- La coquille du bernard l'ermite grandit avec lui ?



✓6°- La saupe est un poisson carnivore ?



✓7°- Le rorqual commun est un cétacé avec des dents ?



✓8°- Il existe plusieurs espèces d'oursins ?



✓9°- Étoiles de mer, concombres de mer et oursins appartiennent à la famille des échinodermes ?



✓10°- La méduse œuf au plat est très dangereuse pour l'Homme ?



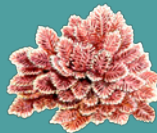
## FLORE MARINE

✓11°- Les trottoirs à lithophyllum sont confondus avec des rochers ?



✓12°- Certaines algues marines sont utilisées dans la cuisine et la fabrication de cosmétiques ?

✓13°- La coralline est une algue ?



✓14°- La posidonie est une plante à fleur ?



✓15°- La posidonie est aussi appelée poumon de la Méditerranée ?

✓16°- Les tas de posidonie sur les plages appelées banquettes de posidonie sont sales ?

✓17°- Le fruit de la posidonie s'appelle un citron de mer ?

✓18°- On trouve de la posidonie au-delà de 60m de profondeur ?

✓19°- La flore sous-marine n'a pas besoin de soleil pour pousser ?

## MENACES MARINES

✓20°- L'eau qui sort des stations d'épuration est potable ?

✓21°- La crème solaire ne pollue pas le milieu marin ?

✓22°- Le plastique disparaît après plusieurs années dans la mer ?

✓23°- Les voiliers n'ont aucun impact sur les herbiers de posidonie ?

✓24°- La pêche industrielle est inoffensive pour le milieu marin ?

✓25°- Il arrive que des pêcheurs pêchent accidentellement des dauphins ?

✓26°- Les filets perdus par les pêcheurs continuent de pêcher pendant 6 mois ?

✓27°- Les déchets trouvés en mer proviennent surtout des bateaux ?



## USAGES MARINS

✓28°- Un pêcheur amateur peut pêcher tout ce qu'il souhaite ?

✓29°- Le littoral méditerranéen est soumis à de très fortes pressions en période estivale ?

✓30°- Les douches de plage servent à s'enlever le sel après la baignade ?

✓31°- Il est interdit de pratiquer la chasse sous-marine avec un équipement de plongée sous-marine (bouteille d'air) ?

✓32°- La plongée sous-marine n'a aucun impact négatif sur le milieu marin ?

✓33°- Un pêcheur professionnel est autorisé à vendre sa pêche ?

✓34°- La chasse à la baleine est autorisée en France ?

✓35°- La Méditerranée est une zone où le transport maritime exerce une très forte pression sur le milieu ?



## SOLUTIONS MARINES

✓36°- Il vaut mieux se tartiner de crème solaire après la baignade ?

✓37°- Le gel douche que utilisé pour nous laver peut avoir un impact négatif sur la mer ?

✓38°- La zone marquée par les bouées rondes jaunes qui délimitent le fond de calanques est interdite aux bateaux ?

✓39°- Un récif artificiel permet de créer des habitats pour la vie sous-marine ?

✓40°- Une ZNP signifie une zone non piétonne ?



# La Boussole Marseillaise



# La Carte du VRAI & du FAUX

Solutions →

← Énigmes

## FAUNE MARINE :

- 1° Le poulpe a 8 tentacules ? **VRAI**
- 2° La grande nacre de Méditerranée est un poisson ? **FAUX**
- 3° Le mâle hippocampe porte les œufs ? **VRAI**
- 4° Le plancton végétal absorbe de grande quantité de CO2 ? **VRAI**
- 5° La coquille du bernard l'ermite grandit avec lui ? **FAUX**
- 6° La saupe est un poisson carnivore ? **FAUX**
- 7° Le rorqual commun est un cétacé avec des dents ? **FAUX**
- 8° Il existe plusieurs espèces d'oursins ? **VRAI**
- 9° Étoiles de mer, concombres de mer et oursins appartiennent à la famille des échinodermes ? **VRAI**
- 10° La méduse œuf au plat est très dangereuse pour l'Homme ? **FAUX**

## FLORE MARINE :

- 11° Les trottoirs à lithophyllum sont confondus avec des rochers ? **VRAI**
- 12° Certaines algues marines sont utilisées dans la cuisine et la fabrication de cosmétiques ? **VRAI**
- 13° La coralline est une algue ? **VRAI**
- 14° La posidonie est une plante à fleur ? **VRAI**
- 15° La posidonie est aussi appelée poumon de la Méditerranée ? **VRAI**
- 16° Les tas de posidonie sur les plages appelées banquette de posidonie sont sales ? **FAUX**
- 17° Le fruit de la posidonie s'appelle un citron de mer ? **FAUX**
- 18° On trouve de la posidonie au-delà de 60m de profondeur ? **FAUX**
- 19° La flore sous-marine n'a pas besoin de soleil pour pousser ? **FAUX**

## MENACES MARINES :

- 20° L'eau qui sort des stations d'épuration est potable ? **FAUX**
- 21° La crème solaire ne pollue pas le milieu marin ? **FAUX**
- 22° Le plastique disparaît après plusieurs années passées dans la mer ? **FAUX**

- 23° Les voiliers n'ont aucun impact sur les herbiers de posidonie ? **FAUX**
- 24° La pêche industrielle est inoffensive pour le milieu marin ? **FAUX**
- 25° Il arrive que des pêcheurs pêchent accidentellement des dauphins ? **VRAI**
- 26° Les filets perdus par les pêcheurs continuent de pêcher pendant 6 mois ? **VRAI**
- 27° Les déchets trouvés en mer proviennent surtout des bateaux ? **FAUX**

## USAGES MARINS :

- 28° Un pêcheur amateur peut pêcher tout ce qu'il souhaite ? **FAUX**
- 29° Le littoral méditerranéen est soumis à de très fortes pressions en période estivale ? **VRAI**
- 30° Les douches de plage servent à s'enlever le sel après la baignade ? **FAUX**
- 31° Il est interdit de pratiquer la chasse sous-marine avec un équipement de plongée sous-marine (bouteille d'air) ? **VRAI**
- 32° La plongée sous-marine n'a aucun impact négatif sur le milieu marin ? **FAUX**
- 33° Un pêcheur professionnel est autorisé à vendre sa pêche ? **VRAI**
- 34° La chasse à la baleine est autorisée en France ? **FAUX**
- 35° La Méditerranée est une zone où le transport maritime exerce une très forte pression sur le milieu ? **VRAI**

## SOLUTIONS MARINES :

- 36° Il vaut mieux se tartiner de crème solaire après la baignade ? **VRAI**
- 37° Le gel douche utilisé pour nous laver peut avoir un impact négatif sur la mer ? **VRAI**
- 38° La zone marquée par les bouées rondes jaunes qui délimitent le fond de calanques est interdite aux bateaux ? **VRAI**
- 39° Un récif artificiel permet de créer des habitats pour la vie sous-marine ? **VRAI**
- 40° Une ZNP signifie une zone non piétonne ? **FAUX**  
Zone de Non Prélèvement

# La Boussole Marseillaise



*Voyage dans les profondeurs*

# La Carte du VRAI & du FAUX

Énigmes →

← Solutions